

13



ΗΛΕΚΤΡΟΓΕΝΝΗΤΡΙΕΣ

LT-1200
850W

AVR
Σταθεροποιητής
Τάσης



LT-3600
2500W

AVR
Σταθεροποιητής
Τάσης



LT-3900
2700W

AVR
Σταθεροποιητής
Τάσης



LT-6500
5000W

AVR
Σταθεροποιητής
Τάσης



| ΚΩΔΙΚΟΣ | 63734 | 63746 | 63780 | 63731 |
|------------------------------|-----------------|------------------|------------------|---------------------------------|
| ΤΥΠΟΣ | LT-1200 | LT-3600 | LT-3900 | LT-6500 |
| ΙΣΧΥΣ (Ωφέλιμη Απόδοση) (W) | 850 | 2500 | 2700 | 5000 |
| ΡΕΥΜΑΤΟΔΟΤΕΣ | AC | 2 x 230 V - 16 A | 2 x 230 V - 16 A | 1 x 230 V - 16A/1 x 230 V - 32A |
| | DC | 12V / 8,3A | 12V / 8,3A | 12V / 8,3A |
| ΔΟΧΕΙΟ ΚΑΥΣΙΜΟΥ (Lt) | 6 | 15 | 15 | 25 |
| ΚΙΝΗΤΗΡΑΣ (Τετράχρονος) (cc) | 93,5 | 196 | 208 | 389 |
| ΘΕΡΜΙΚΟ ΠΡΟΣΤΑΣΙΑΣ | Ναι | Ναι | Ναι | Ναι |
| ΔΙΑΣΤΑΣΕΙΣ ΣΥΣΚ. (mm) | 390 x 470 x 400 | 450 x 450 x 605 | 450 x 450 x 605 | 560 x 540 x 710 |
| ΒΑΡΟΣ (Κ/Μ) (kg) | 23 / 24 | 43 / 45 | 44 / 46 | 70 / 73 |

LT-6500E
5000W

AVR
Σταθεροποιητής
Τάσης

- ✓ Ηλεκτρική εκκίνηση (με μίζα & μπαταρία)
- ✓ Με ρόδες & λαβές μεταφοράς



LT-8000
6000W

AVR
Σταθεροποιητής
Τάσης

- ✓ Ηλεκτρική εκκίνηση (με μίζα & μπαταρία)
- ✓ Με ρόδες & λαβές μεταφοράς



LT-9000
7000W

AVR
Σταθεροποιητής
Τάσης

- ✓ Ηλεκτρική εκκίνηση (με μίζα & μπαταρία)
- ✓ Με ρόδες & λαβές μεταφοράς



LT-9000-3
7000W (400V)

AVR
Σταθεροποιητής
Τάσης

- ✓ Ηλεκτρική εκκίνηση (με μίζα & μπαταρία)
- ✓ Με ρόδες & λαβές μεταφοράς

ΤΡΙΦΑΣΙΚΗ 400V



| ΚΩΔΙΚΟΣ | 63732 | 63745 | 63727 | 63736 |
|------------------------------|--|--|--|---|
| ΤΥΠΟΣ | LT-6500E | LT-8000 | LT-9000 | LT-9000-3 |
| ΙΣΧΥΣ (Ωφέλιμη Απόδοση) (W) | 5000 | 6000 | 7000 | 7000 (400V) ή 2300 (230V) |
| ΡΕΥΜΑΤΟΔΟΤΕΣ | AC 1 x 230V-16A / 1 x 230 V-32A DC 12V / 8,3A | 1 x 230V-16A / 1 x 230 V-32A 12V / 8,3A | 1 x 230V-16A / 1 x 230 V-32A 12V / 8,3A | 1 x 230 V-16A / 1 x 400 V 12V / 8,3A |
| ΔΟΧΕΙΟ ΚΑΥΣΙΜΟΥ (Lt) | 25 | 25 | 25 | 25 |
| ΚΙΝΗΤΗΡΑΣ (Τετράχρονος) (cc) | 389 | 420 | 439 | 439 |
| ΘΕΡΜΙΚΟ ΠΡΟΣΤΑΣΙΑΣ | Ναι | Ναι | Ναι | Ναι |
| ΑΣΦΑΛΕΙΟΔΙΑΚΟΠΤΗΣ | - | Ναι | Ναι | Ναι |
| ΔΙΑΣΤΑΣΕΙΣ ΣΥΣΚ. (mm) | 565 x 540 x 820 | 540 x 570 x 830 | 550 x 545 x 830 | 560 x 570 x 830 |
| ΒΑΡΟΣ (Κ/Μ) (kg) | 82 / 85 | 85 / 87 | 89 / 90 | 87 / 90 |

Χρήση γεννητριών Inverter: Η σειρά γεννητριών τεχνολογίας inverter της KRAFT, ενσωματώνουν ψηφιακό σύστημα ελέγχου της ποιότητας του ρεύματος, που διασφαλίζει τη σταθερή τάση (Volt) και συχνότητα (Hz). Αυτό τις καθιστά κατάλληλες και ιδανικές στη παροχή υψηλής ποιότητας ρεύματος που απαιτούν πολλές ηλεκτρικές και ηλεκτρονικές συσκευές. Επιπλέον, η compact κατασκευή τους προσφέρει μεγαλύτερη φορητότητα, ενώ η ηχομόνωση μειώνει το θόρυβο και τις κάνει περισσότερο φιλικές στη χρήση τους.

950i

700W



1200i

1000W



2000i

1700W



3500i

2800W



| ΚΩΔΙΚΟΣ | 63766 | 63768 | 63769 | 63767 |
|------------------------------|-----------------|-----------------|-----------------|-----------------|
| ΤΥΠΟΣ | 950i | 1200i | 2000i | 3500i |
| ΙΣΧΥΣ (Ωφέλιμη Απόδοση) (W) | 700 | 1000 | 1700 | 2800 |
| ΡΕΥΜΑΤΟΔΟΤΕΣ | AC | 1 x 230 V | 2 x 230 V | 2 x 230 V |
| | DC | 12V / 4A | 12V / 4A | 12V / 5A |
| ΔΟΧΕΙΟ ΚΑΥΣΙΜΟΥ (Lt) | 2,1 | 3 | 4 | 7,5 |
| ΚΙΝΗΤΗΡΑΣ (Τετράχρονος) (cc) | 40 | 60 | 99 | 149,5 |
| ΕΠΙΠΕΔΟ ΘΟΡΥΒΟΥ LwA (dB) | 93 | 93 | 93 | 93 |
| ΔΙΑΣΤΑΣΕΙΣ ΣΥΣΚ. (mm) | 430 x 235 x 390 | 485 x 250 x 430 | 320 x 560 x 495 | 355 x 530 x 640 |
| ΒΑΡΟΣ (Κ/Μ) (kg) | 8,5 / 10 | 12 / 13,5 | 18,5 / 21 | 33,5 / 36 |



Όλες οι γεννήτριες πετρελαίου (εκτός από τον κωδικό 63774) διαθέτουν ηλεκτρονικό πίνακα ελέγχου που παρέχει:

1. Προστασία από διαφοροποίηση τάσης σε περίπτωση ανισοκατανομής φορτίων ή βλάβης του AVR.
2. Τη διακοπή λειτουργίας όταν η συχνότητα δεν είναι η σωστή.
3. Ακριβή ρύθμιση των Ampr λειτουργίας και άμεση διακοπή σε περίπτωση υπερφόρτωσης.
4. Τη διακοπή λειτουργίας σε περίπτωση αδυναμίας παροχής σωστού ρεύματος φόρτισης της μπαταρίας.

ΜΟΝΟΦΑΣΙΚΗ ΑΝΟΙΧΤΟΥ ΤΥΠΟΥ

WS 8500T-1
6000W

- ✓ Με μίζα & μπαταρία
- ✓ Με ρόδες & λαβές μεταφοράς

AVR
Σταθεροποιητής
Τάσης



ΤΡΙΦΑΣΙΚΕΣ ΑΝΟΙΧΤΟΥ ΤΥΠΟΥ

WS 8500T-3
6000W (400V)

- ✓ Με μίζα & μπαταρία
- ✓ Με ρόδες & λαβές μεταφοράς

AVR
Σταθεροποιητής
Τάσης



WS 8500-3
6000W (400V)

- ✓ Με μίζα & μπαταρία
- ✓ Με ρόδες & λαβές μεταφοράς

AVR
Σταθεροποιητής
Τάσης



EQUAL POWER

Τριφασική γεννήτρια τεχνολογίας Equal Power υψηλής ισχύος και στο μονοφασικό

ΜΟΝΟΦΑΣΙΚΗ ΚΛΕΙΣΤΟΥ ΤΥΠΟΥ ΜΕ ATS

WS 8500L-1
6000W

AVR
Σταθεροποιητής
Τάσης

- ✓ Με μίζα, μπαταρία & αυτόματο μεταγωγικό πίνακα (ATS)
- ✓ Με ρόδες & λαβές μεταφοράς



ΤΡΙΦΑΣΙΚΗ ΚΛΕΙΣΤΟΥ ΤΥΠΟΥ ΜΕ ATS

WS 8500L-3
6000W (400V)

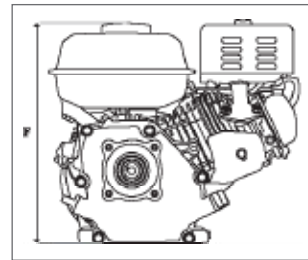
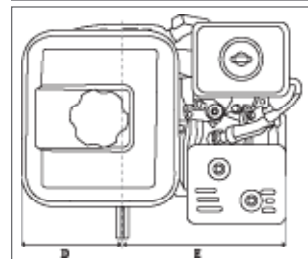
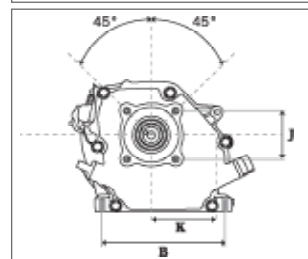
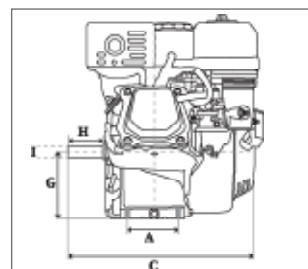
AVR
Σταθεροποιητής
Τάσης

- ✓ Με μίζα, μπαταρία & αυτόματο μεταγωγικό πίνακα (ATS)
- ✓ Με ρόδες & λαβές μεταφοράς



| ΚΩΔΙΚΟΣ | 63773 | 63771 | 63774 | 63776 | 63772 |
|--------------------------------|-----------------|-----------------------------------|-----------------------------------|---|-----------------------------------|
| ΤΥΠΟΣ | WS 8500T-1 | WS 8500T-3 | WS 8500-3 | WS 8500L-1 | WS 8500L-3 |
| ΙΣΧΥΣ (W) (Ωφέλιμη Απόδοση) | 6000 | 6000 (400V) ή 2000 (230V) | 6000 (400V) 5000 (230V) | 6000 | 6000 (400V) ή 2000 (230V) |
| ΡΕΥΜΑΤΟΔΟΤΕΣ | AC DC | 1 x 230V / 1 x 400V 12V / 8,3A | 1 x 230V / 1 x 400V 12V / 8,3A | 1 x 230V-16A / 1 x 230 V-32 12V / 8,3A | 1 x 230V / 1 x 400V 12V / 8,3A |
| ΔΟΧΕΙΟ ΚΑΥΣΙΜΟΥ (Lt) | 15 | 15 | 15 | 16 | 16 |
| ΚΙΝΗΤΗΡΑΣ (Τετράχρ.) (cc) | 498 | 498 | 498 | 498 | 498 |
| ΔΙΑΣΤ. ΣΥΣΚ. (mm) | 760 x 800 x 550 | 745 x 545 x 800 | 745 x 545 x 800 | 800 x 615 x 1120 | 805 x 610 x 1120 |
| ΒΑΡΟΣ (Κ/Μ) (kg) | 125 / 134 | 125 / 134 | 127 / 136 | 152 / 174 | 152 / 174 |

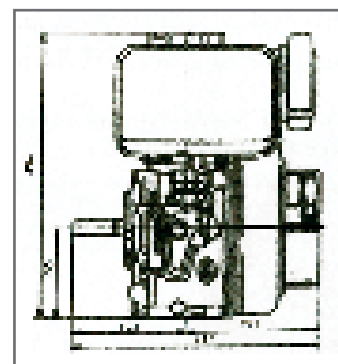
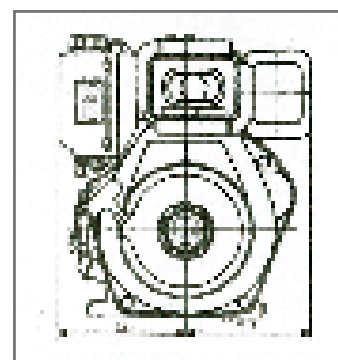
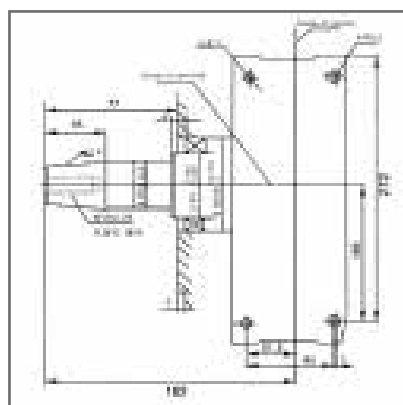
Τετράχρονοι Βενζινοκινητήρες



| ΚΩΔΙΚΟΣ | 23468 | 23470 | 23467 |
|-----------------------------|-----------------|-----------------------|-----------------|
| ΚΥΒΙΣΜΟΣ (cm ³) | 208 | 208 | 420 |
| ΤΥΠΟΣ ΑΞΟΝΑ | ΣΦΗΝΑ 19,05 mm | ΣΠΕΙΡΩΜΑ 3/4 - 16 UNF | ΣΦΗΝΑ 25,4 mm |
| ΕΚΚΙΝΗΣΗ | ΧΕΙΡΟΜΙΖΑ | ΧΕΙΡΟΜΙΖΑ | ΗΛΕΚΤΡΙΚΗ ΜΙΖΑ |
| ΙΣΧΥΣ max. (kW) | 4,5 | 4,5 | 9,3 |
| ΔΟΧΕΙΟ ΚΑΥΣΙΜΟΥ (Lt) | 3,6 | 3,6 | 6,5 |
| ΛΑΔΙ ΛΙΠΑΝΣΗΣ | SAE 30 ή 20W-50 | SAE 30 ή 20W-50 | SAE 30 ή 20W-50 |
| ΧΩΡΗΤΙΚΟΤΗΤΑ ΛΑΔΙΟΥ (Lt) | 0,6 | 0,6 | 1,1 |
| ΔΙΑΣΤΑΣΕΙΣ ΣΥΣΚ. (mm) | 380 x 390 x 350 | 380 x 390 x 350 | 485 x 500 x 440 |
| ΒΑΡΟΣ (Κ/Μ) (kg) | 16 / 17 | 16 / 17 | 34 / 36 |

| ΔΙΑΣΤΑΣΕΙΣ (mm) | | | | | | | | | | | |
|-----------------|-----|-----|-----|-----|-----|-----|-------|----|--------|------|----|
| ΚΩΔΙΚΟΣ | A | B | C | D | E | F | G | H | I | J | K |
| 23468 | 86 | 162 | 310 | 123 | 248 | 340 | 106 | 58 | ∅19.05 | 65,6 | 88 |
| 23470 | 86 | 162 | 310 | 123 | 248 | 340 | 106 | 58 | ∅19.05 | 65,6 | 88 |
| 23467 | 105 | 195 | 410 | 155 | 305 | 435 | 135,5 | 89 | ∅25.4 | 90 | 95 |

Κινητήρας Diesel



| | |
|-----------------------------------|-----------------|
| ΚΩΔΙΚΟΣ | 23469 |
| ΚΥΒΙΣΜΟΣ (cm ³) | 498 |
| ΤΥΠΟΣ ΑΞΟΝΑ | ΣΦΗΝΑ 25,4 mm |
| ΟΝΟΜΑΣΤΙΚΗ ΙΣΧΥΣ (Kw/3600 R.P.M.) | 8,2 |
| ΧΩΡΗΤΙΚΟΤΗΤΑ ΚΑΥΣΙΜΟΥ (Lt) | 5,5 |
| ΧΩΡΗΤΙΚΟΤΗΤΑ ΛΑΔΙΟΥ (Lt) | 1,65 |
| ΔΙΑΣΤΑΣΕΙΣ ΣΥΣΚΕΥΑΣΙΑΣ (mm) | 470 x 525 x 660 |
| ΒΑΡΟΣ (Κ/Μ) (kg) | 50 / xx |